

Canale de cablu Univolt®

Mini-canal: ghidaj cabluri pentru toate tipurile de instalații

Maxi-canal: organizare și distribuire cabluri într-o combinație optimă

Canal Starline®: rețea, distribuția cablurilor de comandă și de alimentare cu energie într-un sistem.

Canal aluminiu: canal deschis clasic pentru utilizări multiple.

Univolt® Trunking Systems

Mini Trunking: cable routing for all types of installations

Maxi Trunking: cable management and power distribution in an optimised combination

Starline® Trunking: networks, safety control and energy supply in one system

Aluminium Trunking: classical dado trunking with versatile applicability



Mini-canale,

PVC, împotriva propagării flăcării

Mini Trunkings,

PVC, non-flame propagating

Material	Cod	Mech.	Stabil. UV	Temp.
PVC-U	EN 331	> 400 N	<input checked="" type="checkbox"/>	-5°C/+60°C

Mini-canal
cu fund perforat
mini trunking with pre-punched fixing holes



Mini-canal
cu adeziv pe suprafața de montare
mini trunking with adhesive backing



Element de capăt stop end



Element cot exterior external angle



Element cot interior internal angle



Element de cuplare coupling



cu un compartiment
single compartment

10x16mm	MIK 10/16	MIKA 10/16	Art.				
	40m	30m	Pm				
	6000m	4200m	PM				
	080 956	040 591	Ref.				
16x16mm	MIK 16/16	MIKA 16/16	Art.	SE 16/16	SAE 16/16	SIE 16/16	SK 16/16
	30m	30m	Pm	50	20	20	20
	3960m	3960m	PM	2500	400	400	800
	032 583	034 549	Ref.	004 977	004 961	004 966	004 951
16x25mm	MIK 16/25	MIKA 16/25	Art.	SE 16/25	SAE 16/25	SIE 16/25	SK 16/25
	30m	30m	Pm	50	10	10	20
	2520m	2520m	PM	2500	400	400	800
	032 582	034 550	Ref.	004 978	004 964	004 967	004 952
16x40mm	MIK 16/40	MIKA 16/40	Art.	SE 16/40	SAE 16/40	SIE 16/40	SK 16/40
	30m	30m	Pm	20	10	10	20
	1470m	1470m	PM	1000	200	200	800
	035 587	035 415	Ref.	004 979	004 962	004 969	004 953
25x40mm	MIK 25/40	MIKA 25/40	Art.	SE 25/40	SAE 25/40	SIE 25/40	SK 25/40
	30m	30m	Pm	20	10	10	20
	990m	990m	PM	1000	150	150	300
	004 864	035 416	Ref.	004 980	004 963	004 970	004 954
40x40mm	MIK 40/40	MIKA 40/40	Art.	SE 40/40	SAE 40/40	SIE 40/40	SK 40/40
	30m	30m	Pm	20	10	10	10
	630m	630m	PM	800	150	150	300
	004 865	035 417	Ref.	004 981	023 004	023 005	004 955
40x60mm	MIK 40/60		Art.	SE 40/60	SAE 40/60	SIE 40/60	SK 40/60
	30m		Pm	10	-	-	5
	420m		PM	500	24	24	200
	012 673		Ref.	025 613	023 614	023 613	025 914

cu două compartimente
twin compartment

16x40mm	MIK 16/40/2		Art.	SE 16/40	SAE 16/40	SIE 16/40	SK 16/40
	30m		Pm	20	10	10	20
	1470m		PM	1000	200	200	800
	004 866		Ref.	004 979	004 962	004 969	004 953
25x40mm	MIK 25/40/2		Art.	SE 25/40	SAE 25/40	SIE 25/40	SK 25/40
	30m		Pm	20	10	10	20
	990m		PM	1000	150	150	300
	004 867		Ref.	004 980	004 963	004 970	004 954

Culoare: alb (RAL 9010)

În concordanță cu: EN 50085, BS 4678 Partea a 4-a, VDE 0604-1

Colour: white (RAL 9010)

In accordance with: EN 50085, BS 4678 Part 4, VDE 0604-1

Lungimea standard: bare de 2 sau 3 m (numărul de referință din catalog se referă la versiunea de 2 m lungime)

Standard length: available in 2m or 3m standard length (reference numbers refer to versions in 2m length)

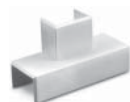
Element cot în plan
flat angle



Element T
flat tee



Element T în plan
side tee



Element de ramificație internă stângă
left intersection



Element de ramificație internă dreaptă
right intersection



SFW 16/16	ST 16/16-16/16	ST 16/16-16/25
20	10	10
600	400	300
004 956	004 971	004 975

SFW 16/25	ST 16/25-16/25	SA 16/25-16/25	SA 16/25-16/16	SWAL 16/25	SWAR 16/25
10	10	10	10	10	10
300	300	300	300	200	200
004 957	004 974	004 984	004 985	004 982	004 983

SFW 16/40	ST 16/40-16/40
5	5
200	150
004 958	004 972

SFW 25/40	ST 25/40-25/40
5	5
100	100
004 959	004 973

SFW 40/40	ST 40/40-40/40
5	5
50	100
023 003	023 006

SFW 40/60	ST 40/60-40/60
-	-
32	32
023 612	023 611

SFW 16/40	ST 16/40-16/40
5	5
200	150
004 958	004 972

SFW 25/40	ST 25/40-25/40
5	5
100	100
004 959	004 973

Accesorii pentru mini-canale

Adaptor canal; alb (RAL 9010)

Doză de ramificație; alb (RAL 9010)

Doză de aparat, standard DIN (german); alb (RAL 9010)

Mini Trunking Accessories

trunking adaptor; white (RAL 9010)

distribution box; white (RAL 9010)

outlet box for DIN switches and sockets; white (RAL 9010)



Dimensiuni measurements

Simplă, cu cadru pentru montarea aparatelor

single gang, with mounting frame

cu un compartiment single compartment

10x16mm	MIK 10/16
	40m
	6000m
	080 956



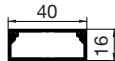
16x16mm	MIK 16/16
	30m
	3960m
	032 583



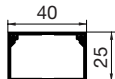
16x25mm	MIK 16/25
	30m
	2520m
	032 582



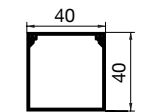
16x40mm	MIK 16/40
	30m
	1470m
	035 587



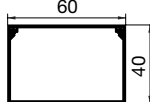
25x40mm	MIK 25/40
	30m
	990m
	004 864



40x40mm	MIK 40/40
	30m
	630m
	004 865

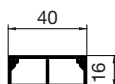


40x60mm	MIK 40/60
	30m
	420m
	012 673

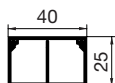


cu două compartimente twin compartment

16x40mm	MIK 16/40/2
	30m
	1470m
	004 866



25x40mm	MIK 25/40/2
	30m
	990m
	004 867



Dim	85x85x25mm			85x85x32mm 85x85x40mm*		
Art.						
Pm						
PM						
Ref.						
Art.	SKE 16/16	MAD 85/25	MSD 85/32, *MSD 85/40			
Pm	50	10	-			
PM	1000	120	95, *70			
Ref.	004 986	004 767	004 769, *033 967			
Art.	SKE 16/25	MAD 85/25	MSD 85/32, *MSD 85/40			
Pm	50	10	-			
PM	1000	120	95, *70			
Ref.	004 987	004 767	004 769, *033 967			
Art.						
Pm						
PM						
Ref.						
Art.						
Pm						
PM						
Ref.						
Art.						
Pm						
PM						
Ref.						
Art.						
Pm						
PM						
Ref.						

Doze înglobate pentru aparate conform standardului britanic 4662; alb (RAL 9010), dom de fixare cu piese de alamă M 3,5 mm

Capac doză; alb (RAL 9010)

Doză pentru tavan; alb (RAL 9010)

outlet boxes for switches and sockets acc. to British Standard BS 4662; white (RAL 9010), lugs with brass inserts M 3.5mm

box lid; white (RAL 9010)

ceiling rose; white (RAL 9010)



simple, cu trei sau patru intrări pentru canal

duble, cu o intrare sau două pentru canal

simplicu

dublu

single gang, with three or four trunking entries

twin gang, with one or three trunking entries

single gang

twin gang

85x85x25mm

85x150x32mm

85x85mm

85x150mm

Ø 82mm, 16mm

MAK 85/85x25

MAK 85/150x32

SBL 1

SBL 2

CRA 1

-

-

-

-

-

125

50

20

20

50

041 361

041 353

009 335

009 336

038 728

MAK 85/85x25

MAK 85/150x32

SBL 1

SBL 2

CRA 1

-

-

-

-

-

125

50

20

20

50

041 361

041 353

009 335

009 336

038 728

Maxi-canale și accesorii, PVC, împotriva propagării flăcării

Maxi Trunkings and Accessories, PVC, non-flame propagating

Material	Cod	Mech.	Stabil. UV	Temp.
PVC-U	EN 211	> 1000 N	<input checked="" type="checkbox"/>	-25°C/+60°C

**Maxi-canal
maxi trunking**



**Element de capăt
stop end**



**Element cot exterior
external angle**



**Element cot interior
internal angle**



**Element cot în plan
flat angle**



	MAK 50/50	Art.	ME 50/50	MAE 50/50	MIE 50/50	MFW 50/50
50x50mm	12m	Pm	50	1	1	1
	624m	PM	800	40	40	40
	036 996	Ref.	019 308	019 262	019 250	019 286
50x75mm	MAK 50/75	Art.	ME 50/75	MAE 50/75	MIE 50/75	MFW 50/75
	12m	Pm	50	1	1	1
	396m	PM	600	20	20	24
	019 007	Ref.	019 309	019 263	019 251	019 287
50x100mm	MAK 50/100	Art.	ME 50/100	MAE 50/100	MIE 50/100	MFW 50/100
	12m	Pm	25	1	1	1
	312m	PM	400	12	12	20
	036 997	Ref.	019 310	019 264	019 252	019 288
50x150mm	MAK 50/150	Art.	ME 50/150	MAE 50/150	MIE 50/150	MFW 50/150
	6m	Pm	20	1	1	1
	210m	PM	320	5	5	10
	022 788	Ref.	022 163	022 962	022 958	022 966
75x75mm	MAK 75/75	Art.	ME 75/75	MAE 75/75	MIE 75/75	MFW 75/75
	12m	Pm	50	1	1	1
	288m	PM	400	18	16	20
	019 008	Ref.	019 311	019 265	019 253	019 289
75x100mm	MAK 75/100	Art.	ME 75/100	MAE 75/100	MIE 75/100	MFW 75/100
	6m	Pm	25	1	1	1
	204m	PM	200	12	12	15
	019 010	Ref.	019 312	019 266	019 254	019 290
75x150mm	MAK 75/150	Art.	ME 75/150	MAE 75/150	MIE 75/150	MFW 75/150
	6m	Pm	20	1	1	1
	144m	PM	160	4	4	6
	022 953	Ref.	022 165	022 963	022 959	022 967
100x100mm	MAK 100/100	Art.	ME 100/100	MAE 100/100	MIE 100/100	MFW 100/100
	6m	Pm	20	1	1	1
	156m	PM	160	12	19	9
	019 011	Ref.	019 313	019 267	019 255	019 291
100x150mm	MAK 100/150	Art.	ME 100/150	MAE 100/150	MIE 100/150	MFW 100/150
	3m	Pm	15	1	1	1
	102m	PM	120	4	4	6
	022 789	Ref.	022 167	022 964	022 960	022 968
150x150mm	MAK 150/150	Art.	ME 150/150	MAE 150/150	MIE 150/150	MFW 150/150
	3m	Pm	10	1	1	1
	72m	PM	80	4	4	4
	022 790	Ref.	022 169	022 965	022 961	022 969

Culoare: alb (RAL 9010)

În conformitate cu: EN 50085, BS 4678 Partea a 4-a

Colour: white (RAL 9010)

In accordance with: EN 50085, BS 4678 Part 4

Lungimea standard: bare de 2 sau 3 m (numărul de referință din catalog se referă la versiunea de 3 m lungime)

Standard length: available in 2m or 3m standard length (reference numbers refer to versions in 3m length)

Element T
flat tee



Element de ramificație cruce
cross piece



Element de fixare capac
cover joint



Perete despărțitor
trunking divider



Dispozitiv de susținere a cablului
cable retainer



Element de legătură internă
internal coupling



MFT 50/50	MCP 50/50	MK 50		MHK 50	MIC 50
1	1	100		50	25
25	10	2400		800	250
019 274	025 885	019 317		019 329	034 872
MFT 50/75	MCP 50/75	MK 75	MTW 50	MHK 50	MIC 50
1	1	100	30m	50	25
20	6	1600	4500m	800	250
019 275	025 886	019 318	019 717	019 329	034 872
MFT 50/100	MCP 50/100	MK 100	MTW 50	MHK 50	MIC 50
1	1	100	30m	50	25
12	6	1200	4500m	800	250
019 276	025 887	019 319	019 717	019 329	034 872
MFT 50/150	MCP 50/150	MK 150	MTW 50	MHK 50	MIC 50
1	1	100	30m	50	25
5	1	800	4500m	800	250
022 970	025 888	025 055	019 717	019 329	034 872
MFT 75/75	MCP 75/75	MK 75	MTW 75	MHK 75	MIC 75
1	1	100	30m	50	25
12	4	1600	3300m	800	250
019 277	025 889	019 318	019 718	019 330	034 873
MFT 75/100	MCP 75/100	MK 100	MTW 75	MHK 75	MIC 75
1	1	100	30m	50	25
8	4	1200	3300m	800	250
019 278	025 890	019 319	019 718	019 330	034 873
MFT 75/150	MCP 75/150	MK 150	MTW 75	MHK 75	MIC 75
1	1	100	30m	50	25
4	1	800	3300m	800	250
022 971	025 891	025 055	019 718	019 330	034 873
MFT 100/100	MCP 100/100	MK 100	MTW 100	MHK 100	MIC 100
1	1	100	30m	50	25
10	2	1200	1500m	400	250
019 279	025 892	019 319	019 719	019 331	034 874
MFT 100/150	MCP 100/150	MK 150	MTW 100	MHK 100	MIC 100
1	1	100	30m	50	25
3	1	800	1500m	400	250
022 972	025 893	025 055	019 719	019 331	034 874
MFT 150/150	MCP 150/150	MK 150	MTW 100		MIC 150
1	1	100	30m		25
1	1	800	1500m		250
022 973	025 215	025 055	019 719		034 875

Accesorii pentru maxi-canale

Doze pentru aparate, standard DIN, simple; alb (ral 9010), pentru încadrare, cu 4 locașuri pentru șuruburi autoreglabile Ø 2,9 x 13 mm, capac inferior și laterale perforabile

Maxi trunking outlet boxes

outlet boxes for DIN switches and sockets, single gang; white (RAL 9010), for clip-on mounting, with four lugs for mounting of devices with self-tapping screws Ø 2.9x13mm, with knock-out bottom and cable entries

- ❶ fără margini laterale
without integrated cover joint
- ❷ cu margini pe ambele laturi
with integrated cover joints on both sides
- ❸ cu margine doar pe o latură
with integrated cover joint on one side



Dimensiuni measurements

Dim	Art.	Pm	PM	Ref.
50x50mm	MAK 50/50	12m	624m	036 996
50x75mm	MAK 50/75	12m	396m	019 007
50x100mm	MAK 50/100	12m	312m	036 997
50x150mm	MAK 50/150	6m	210m	022 788
75x75mm	MAK 75/75	12m	288m	019 008
75x100mm	MAK 75/100	6m	204m	019 010
75x150mm	MAK 75/150	6m	144m	022 953
100x100mm	MAK 100/100	6m	156m	019 011
100x150mm	MAK 100/150	3m	102m	022 789
150x150mm	MAK 150/150	3m	72m	022 790

Dim	71x100x40mm *71x150x40mm	102x100x40mm	86,5x100x40mm
Art.	MEDK + MAGD + MEDK		
Pm	MEDK + MEDK		
PM	MEDE		
Ref.			
Art.	MAGD 60/100	MEDE 60/100	MEDK 60/100
Pm	-	-	-
PM	20	20	20
Ref.	033 260	040 220	040 221
Art.	MAGD 60/150*		
Pm	-		
PM	15		
Ref.	033 261		
Art.	MAGD 60/100	MEDE 60/100	MEDK 60/100
Pm	-	-	-
PM	20	20	20
Ref.	033 260	040 220	040 221
Art.	MAGD 60/150*		
Pm	-		
PM	15		
Ref.	033 261		
Art.	MAGD 60/100	MEDE 60/100	MEDK 60/100
Pm	-	-	-
PM	20	20	20
Ref.	033 260	040 220	040 221
Art.	MAGD 60/150*		
Pm	-		
PM	15		
Ref.	033 261		

Doze înglobate pentru aparate conform standardului britanic BS 4662; alb (RAL 9010), pentru încastrare, locașuri de fixare cu inserție de alamă pentru M 3,5 mm, cu intrări preștanțate pentru cablu

Suport de susținere pentru întrerupătoare, complet cu șină cu profil pălărie; alb (RAL 9010), pentru disjunctoare de putere și disjunctoare diferențiale, lățime fantă 45 mm

outlet boxes for switches and sockets acc. to British Standard BS 4662; white (RAL 9010), for clip-on mounting, lugs with brass inserts M 3.5mm, with knock-out bottom and cable entries

housing for circuit-breakers, complete with mounting rail; white (RAL 9010), for residual-current circuit-breakers and power circuit-breakers, slot width 45mm



simplică
single gang

80x100x28mm,
*80x150x28mm



dublă
twin gang

140x100x28mm,
*140x150x28mm



140x100x74mm,
*140x150x74mm

MIB 60/100

-

20

023 230

MIB 60/150*

-

20

023 231

MIB 120/100

-

20

023 232

MIB 120/150*

-

20

023 233

MRE 60/100

-

10

040 213

MRE 60/150*

-

10

040 214

MIB 60/100

-

20

023 230

MIB 60/150*

-

20

023 231

MIB 120/100

-

20

023 232

MIB 120/150*

-

20

023 233

MRE 60/100

-

10

040 213

MRE 60/150*

-

20

040 214

MIB 60/100

-

20

023 230

MIB 60/150*

-

20

023 231

MIB 120/100

-

20

023 232

MIB 120/150*

-

20

023 233

MRE 60/100

-

10

040 213

MRE 60/150*

-

20

040 214

MIB 60/150*

-

20

023 231

MIB 120/150*

-

20

023 233

MRE 60/150*

-

10

040 214



Estetic. Robust și cu aspect plăcut – acestea sunt semnele distinctive ale canalelor pentru cabluri Starline®. Construcția cu trei compartimente fixe și capace separate facilitează o separare simplă și ușoară a grupelor de cabluri și permite remedierea rapidă a defecțiunilor mici.

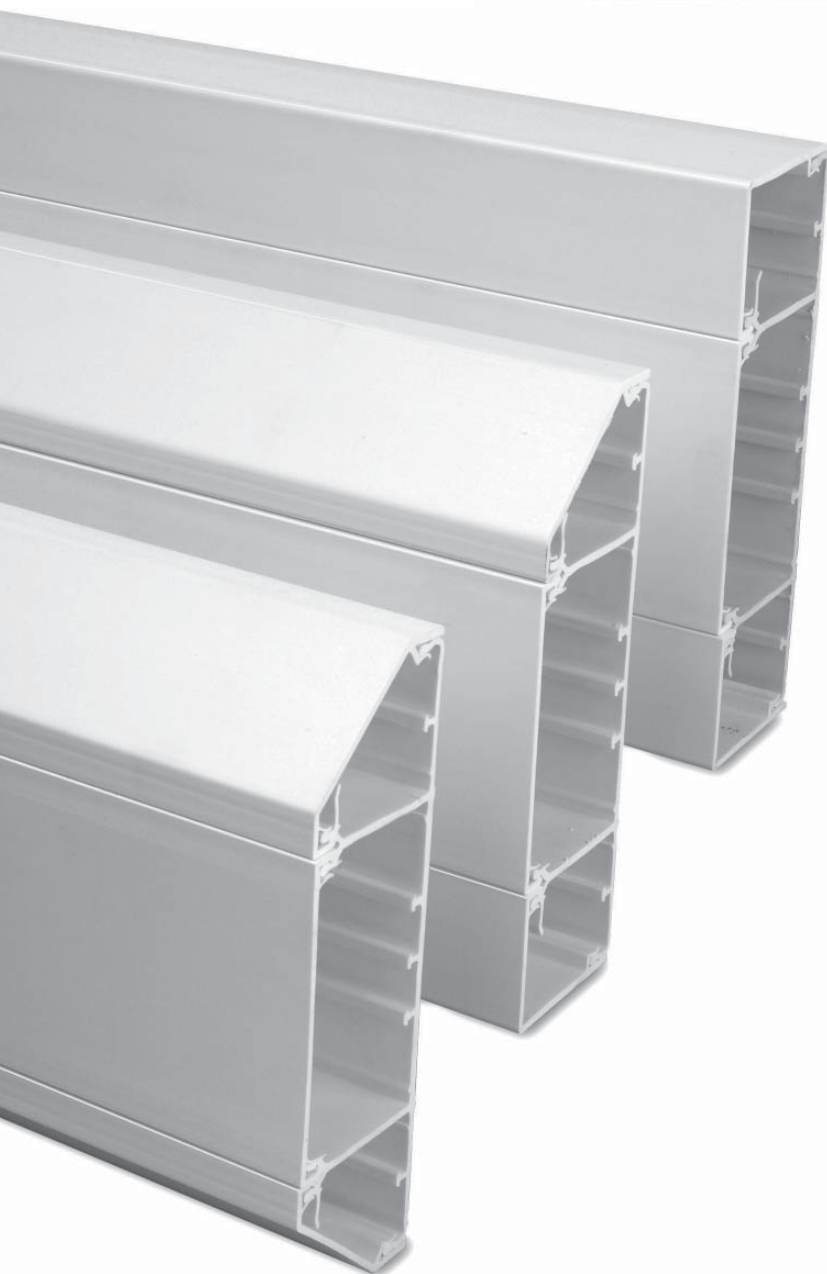
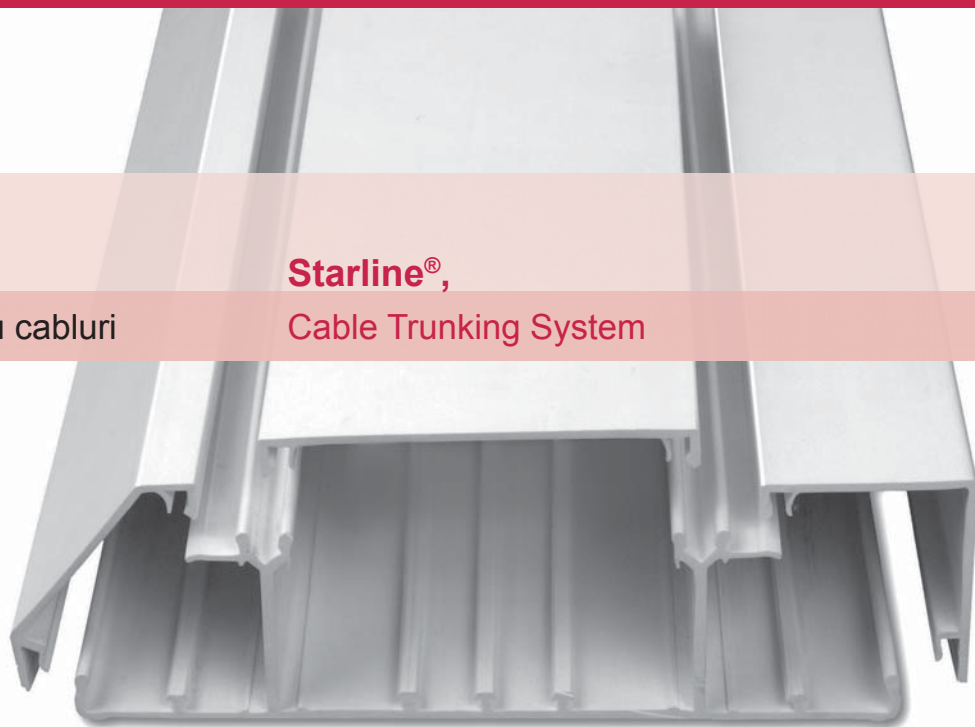
sigur. Pentru cerințe crescute în ceea ce privește siguranța putem oferi versiunea din aluminiu și capace fără halogenuri.

aesthetic. Robust and yet optically appealing – these are the unique characteristics of Starline® trunkings. The trunking body features three fix compartments with separate lids. Grouping of cables is becoming simple and changeable and damages on the covering lids may be exchanged with minor effort.

safe. For increased safety requirements we also offer this trunking in aluminium and with halogen-free lids.

Starline®,
sistem de canale pentru cabluri

Starline®,
Cable Trunking System



prețios. Starline® reprezintă un sistem stabil și adaptabil de canale pentru cabluri de la Dietzel Univolt®. Cele trei variante de canale formează un sistem flexibil de ghidare a cablurilor, care îndeplinește cerințele unei rețele extinse de instalații dintr-un birou modern. Pe lângă o gamă largă de elemente, accesoriile sunt ușor de instalat printr-un sistem cu clipsuri.

premium. Starline® is the trademark for the solid and adaptable cable trunking system from Dietzel Univolt®. With three possible trunking versions it represents a flexible cable routing system which meets the requirements of extensive networks in modern office installations. Apart from a rich choice of items, the accessories are characterised by a clip-on system to ease installation work.

Starline[®],

PVC, împotriva propagării flăcării

Starline[®],

PVC, non-flame propagating

Material	Cod	Mech.	Stabil. UV	Temp.
PVC-U	EN 211	> 1000 N	<input checked="" type="checkbox"/>	-25°C/+60°C

Element cot exterior
external angle

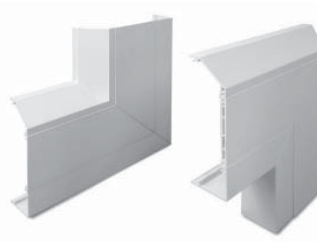
Element cot interior
internal angle

Element colț în plan
flat angle

Element de legătură
cover joint



Jgheab tip plintă
skirting trunking



ascendent
upward

descendent
downward



50x170mm	SLS 50/170	Art.	SAE 50/170	SIE 50/170	SFWU 50/170	SFWD 50/170	SK 50/170
	3m	Pm	1	1	1	1	10
	180m	PM	20	20	10	10	200
	036 054	Ref.	036 058	036 057	036 730	036 731	036 059



canal trapezoidal
chamfered dado trunking



50x170mm	SLC 50/170	Art.	CAE 50/170	CIE 50/170	CFW 50/170	CK 50/170
	3m	Pm	1	1	1	10
	180m	PM	20	20	10	200
	036 055	Ref.	036 067	036 066	036 729	036 068



Canal de perete
square dado trunking



50x170mm	SLQ 50/170	Art.	QAE 50/170	QIE 50/170	QFW 50/170	QK 50/170
	3m	Pm	1	1	1	10
	180m	PM	20	20	9	200
	036 056	Ref.	036 071	036 070	036 898	036 072

Culoare: alb (RAL 9010)

În acord cu: EN 50085, BS 4678 Partea a 4-a

Colour: white (RAL 9010)

In accordance with: EN 50085, BS 4678 Part 4

Lungimea standard: bare de 2 sau 3 m (numărul de referință din catalog se referă la versiunea de 3 m lungime)

Standard length: available in 2m or 3m standard length (reference numbers refer to versions in 3m length)

Element T în plan
flat tee



ascendent
upward

descendent
downward

Element de capăt
stop end



stânga
left

dreapta
right

Adaptor
adaptor



Element susținere cablu
cable retainer



Pentru jgheaburi
încălate
chamfered

Pentru jgheaburi
drepte
square

SFTU 50/170
1
5
036 781

SFTD 50/170
1
5
036 782

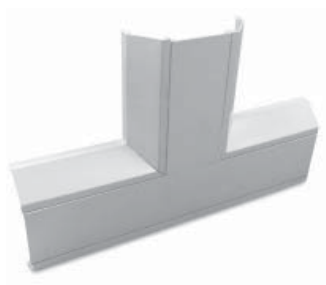
SEL 50/170
10
150
036 060

SER 50/170
10
150
036 061

AC 50/170
1
200
036 062

CH 50/170
20
1000
036 064

QH 50/170
20
800
036 065



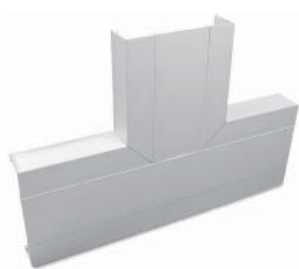
Pentru jgheaburi
încălate
chamfered

CFT 50/170
1
5
036 783

CE 50/170
10
150
036 069

AC 50/170
1
200
036 062

CH 50/170
20
1000
036 064



Pentru jgheaburi
drepte
square

QFT 50/170
1
5
036 784

QE 50/170
10
200
036 073

AS 50/170
1
200
036 074

QH 50/170
20
800
036 065

Accesorii pentru Starline®

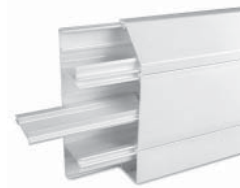
Perete despărțitor; alb (RAL 9010)

Agrafă de susținere cabluri; alb (RAL 9010)

Element de legătură internă; alb (RAL 9010)

Element trecere cablu; alb (RAL 9010), pentru ghidarea cablului între două părți laterale, peste partea mediană

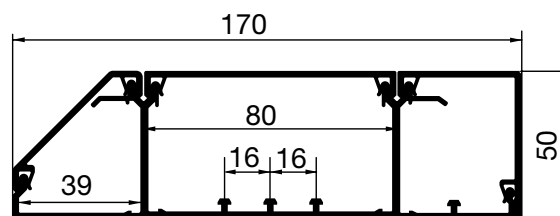
Starline® Accessories	trunking divider; white (RAL 9010)	cable retainer for the centre compartment; white (RAL 9010)	internal coupling; white (RAL 9010)	crossover unit; white (RAL 9010), for protected cable routings between the side compartments over the centre compartment
----------------------------------	------------------------------------	---	-------------------------------------	--



bare standard de 3 m
in 3m standard length

Starline® Starline®		Dim				
50x170mm	Toate tipurile	Art.	MTW 50	SH 50/170	SIC 50/170	COU 50/170
		Pm	30m	20	10	20
	all types	PM	4500m	800	-	320
		Ref.	019 717	036 063	036 077	040 222

Dimensiuni measurements



Doză de aparat, standard DIN (german); alb (RAL 9010), pentru fixare cu 4 locașuri de prindere pentru șuruburi auto-reglabile Ø 2,9 x 13 mm, capac și laterale detașabile

Doze înglobate pentru aparate după standardul britanic BS 4662; alb (RAL 9010), pentru încastrare cu locașuri de prindere cu piese suplimentare de alamă M 3,5 mm, laterale perforabile

Doze pentru aparate, pentru ștechere și întrerupătoare după standardul australian; alb (RAL 9010), pentru montare cu clips pe canale Starline, cu 2 locașuri de prindere și piese suplimentare din alamă M 3,5 mm, laterale perforabile, pentru aparate cu distanță standard între șuruburi de 84 mm

Doză pentru întrerupătoare, echipată cu șină omega; alb (RAL 9010), pentru întrerupătoare de putere și diferențiale, lățime fantă 45 mm

outlet boxes for DIN switches and sockets; white (RAL 9010), for clip-on mounting, with four lugs for mounting of devices with self-tapping screws Ø 2.9x13mm, with knock-out bottom and cable entries

outlet boxes for switches and sockets acc. to British Standard BS 4662; white (RAL 9010), for clip-on mounting, lugs with brass inserts M 3.5mm, with knock-out cable entries

outlet box for switches and sockets acc. to Australian Standard; white (RAL 9010), for clip-on mounting on Starline trunkings, with two lugs and brass inserts M 3.5mm, with knock-out cable entries, for devices with 84mm mounting screw distance

housing for circuit-breakers, complete with mounting rail; white (RAL 9010), for residual-current circuit-breakers and power circuit-breakers, slot width 45mm



simplică
single gang

simplică
single gang

dublă
twin gang

80x85x40mm

80x85x28mm

140x85x28mm

95x70x28mm

140x85x74mm

SLB-D

SLB 1

SLB 2

SLB 84

MRE 50/170

-

-

-

-

-

20

20

20

20

10

040 233

036 075

036 076

084 021

040 212

Canal adânc de cablu și accesorii, **Dado Trunking and Accessories,** din aluminiu **from Aluminium**

Material	Cod	Mech.	Stabil. UV	Temp.
Al, KADO: PP	EN 211	> 1000 N	<input checked="" type="checkbox"/>	-25°C/+60°C

**Canal adânc de cablu
dado trunking**



fără capac

without lid

**Element de capăt
stop end**



**Element cot exterior
external angle**



cu capac

with lid

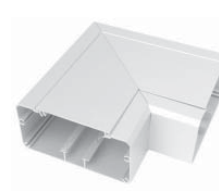
**Element cot interior
internal angle**



cu capac

with lid

**Element cot în plan
flat angle**



cu capac

with lid

**versiunea
neprelucrată
plain finishing**

		Dim				
65x100mm	ALU 10065 RH	Art.	ALE 100 RH	ALA 100 RH	ALI 100 RH	ALF 100 RH
	3m	Pm	1	1	1	1
	-	PM	-	-	-	-
	034 190	Ref.	034 267	034 206	034 242	034 254
65x130mm	ALU 13065 RH	Art.	ALE130 RH	ALA130 RH	ALI 130 RH	ALF 130 RH
	3m	Pm	1	1	1	1
	-	PM	-	-	-	-
	034 199	Ref.	034 271	034 213	034 246	034 258
65x170mm	ALU 17065 RH	Art.	ALE 170 RH	ALA 170 RH	ALI 170 RH	ALF 170 RH
	3m	Pm	1	1	1	1
	-	PM	-	-	-	-
	034 204	Ref.	034 275	034 217	034 250	034 262

**versiune argintie eloxată
silver anodised finishing**

65x100mm	ALU 10065 AG	Art.	ALE 100 AG	ALA 100 AG	ALI 100 AG	ALF 100 AG
	3m	Pm	1	1	1	1
	-	PM	-	-	-	-
	034 191	Ref.	034 268	034 210	034 243	034 255
65x130mm	ALU 13065 AG	Art.	ALE 130 AG	ALA 130 AG	ALI 130 AG	ALF 130 AG
	3m	Pm	1	1	1	1
	-	PM	-	-	-	-
	034 200	Ref.	034 272	034 214	034 247	034 259
65x170mm	ALU 17065 AG	Art.	ALE 170 AG	ALA 170 AG	ALI 170 AG	ALF 170 AG
	3m	Pm	1	1	1	1
	-	PM	-	-	-	-
	034 205	Ref.	034 276	034 218	034 251	034 263

Varianta constructivă: neprelucrat sau argintiu eloxat
În conformitate cu: EN 50085, BS 4678 Partea a 4-a

Finishing: plain or silver anodised
In accordance with: EN 50085, BS 4678 Part 4

Lungimea standard: bare de 2 sau 3 m (numărul de referință din catalog se referă la versiunea de 3 m lungime)

Standard length: available in 2m or 3m standard length (reference numbers refer to versions in 3m length)

Capac canal
trunking lid



Doză aparate
outlet box



Conector de ecranare
connector bolt



simplicu; gri (RAL 7037), pentru fixare

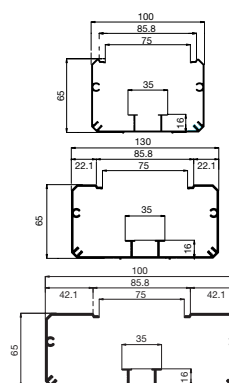
single gang; grey (RAL 7037), for clip-on mounting

pentru conectarea canalului de cablu la împământare

for the connection of trunkings with screening or earthing properties

60x60x47mm

dimensiuni
measurements



ALD RH	KADO 47	VS 731
3m	1	1
-	40	100
034 234	064 119	005 040
ALD RH	KADO 47	VS 731
3m	1	1
-	40	100
034 234	064 119	005 040
ALD RH	KADO 47	VS 731
3m	1	1
-	40	100
034 234	064 119	005 040

ALD AG	KADO 47	VS 731
3m	1	1
-	40	100
034 235	064 119	005 040
ALD AG	KADO 47	VS 731
3m	1	1
-	40	100
034 235	064 119	005 040
ALD AG	KADO 47	VS 731
3m	1	1
-	40	100
034 235	064 119	005 040

Indicație pentru comandă: la cerere se livrează versiunea stratificată sau cu alte eloxări.

Ordering Note: with colour coating or anodised finishing in other colours available upon request

Coloane pentru instalații electrice, Power Poles, Seturi de montaj Installation Kits

PP1, consolă pentru instalații electrice; alb (RAL 9010)

Piese componente:

Canal din aluminiu cu două compartimente
Capac de închidere
2 capace (față și spate)
3 doze SLB pentru aparataj
Set de montaj cu soclu (cu șuruburi)

Înălțime **690mm**



Material		Temp.	
Al, PVC-U		-25°C/+60°C	
Art.	Dim	Pm	Ref.
PP1	99x104x690mm	1	082 244

PP1, power post; white (RAL 9010)

Components:

double-sided aluminium trunking
top cap
2 trunking lids (front and back)
3 outlet boxes SLB
base fixing kit (with screws)

height **690mm**

PP2, coloană pentru instalații electrice; alb (RAL 9010)

Piese componente:

Canal din aluminiu cu două compartimente
Set de montaj planșeu
2 capace (față și spate)
6 doze SLB pentru aparataj
Set de montaj cu soclu (cu șuruburi)

Înălțimea maximă între podea și tavan **3600 mm**

Înălțimea maximă între podea și fixare de planșeu **3900 mm**



Material		Temp.	
Al, PVC-U		-25°C/+60°C	
Art.	Dim	Pm	Ref.
PP2	99x104x3600mm	1	082 245

PP2, power pole; white (RAL 9010)

Components:

double-sided aluminium trunking
top fixing kit
2 trunking lids (front and back)
6 outlet boxes SLB
base fixing kit (with screws)

maximum distance between floor and false ceiling **3600mm**

maximum distance between floor and top fixing surface **3900mm**

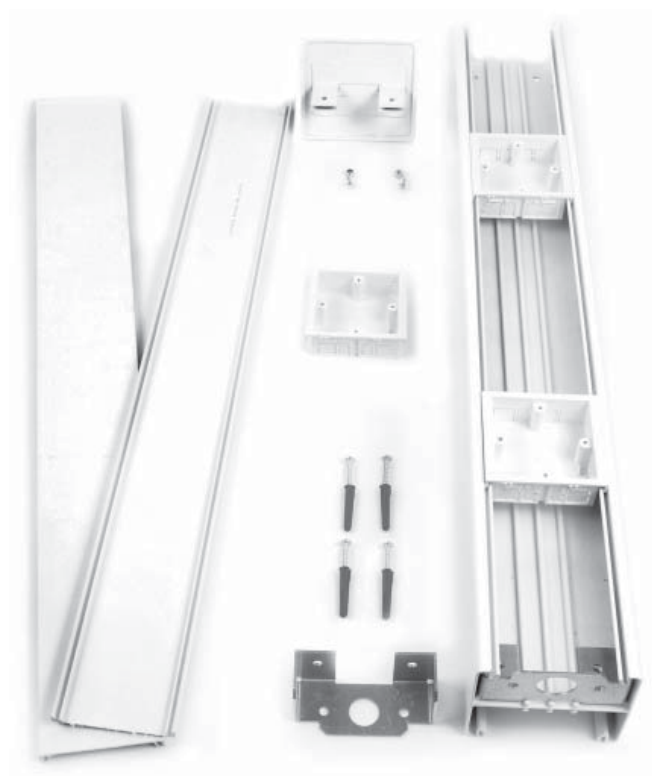


Utilizare

Console și coloane pentru instalații electrice: un sistem ideal de distribuție și pozare a cablurilor pentru toate tipurile de instalații și de sisteme de telecomunicație (telefon, computer, TV, IT etc.); indicate în special pentru birouri și utilizări în domeniul comercial.

Application

Power Posts and Power Poles: ideal distribution and cable routing system for all kinds of electrical installations and telecommunication systems (telephone, EDP, TV, IT etc.), especially suitable for offices and commercial applications.



Utilizare

MIK, MIKA, MAK: sisteme de pozare a cablurilor pentru toate tipurile de instalații și de sisteme de telecomunicație (telefon, computer, TV, IT etc.) din locuințe, birouri și industrie, pentru garaje, ateliere, hoteluri, școli și grădinițe; sistem special pentru închiderea robustă a capacului canalului (rezistent la șocuri și cu sistem de siguranță pentru copii).

Starline®: o soluție simplă și practică pentru pozarea cablurilor de curent electric, a cablurilor de date și de telecomunicații în clădirile noi, precum și în cele renovate, sistem variabil în trei variante standard, cu trei compartimente separate, cu posibilitate de recompartimentare prin folosirea pereților despărțitori pe mijloc; o soluție ideală pentru birouri, spitale, aeroporturi, hoteluri, laboratoare, magazine, centre de conferință etc.; sistem special pentru închiderea robustă a capacului canalului (rezistent la șocuri și cu sistem de siguranță pentru copii).

Canale din aluminiu: canale universale pentru instalații cu lățime corespunzătoare a capacului pentru instalarea aparatelor fără acoperire suplimentară a cadrului; o soluție ideală pentru birouri, spitale, hoteluri, laboratoare, magazine, centre de conferință etc.

Application

MIK, MIKA, MAK: cable routing system for all kinds of electrical installations and telecommunication systems (telephone, EDP, TV, IT etc.) in residential and industrial buildings, offices, garages, hotels, schools and kindergartens; special clip-on system for robust connections between trunking body and lid (shock-and child-proof).

Starline®: practical and easy solution for the supply of power, data and telecommunication cabling in new and refurbished buildings, versatile system in three standard trunking assemblies, all with three fully segregated compartments, further segregation of services possible by using trunking dividers within the centre compartment; ideal for use in offices, hospitals, airports, laboratories, department stores, conference centres etc. special clip-on system for robust connections between trunking body and lid (shock-and child-proof).

Aluminium Trunkings: versatile trunking system with accurate dimensioning of the lid width for installation of various devices without additional frame lids; ideal for use in offices, hospitals, laboratories, department stores, conference centres etc.

Canale pentru cabluri din aluminiu	Aluminium trunking systems	Unitate Unit	ALU
Proprietățile materialelor	Material properties		
Material	Material	-	Al
Fără halogenuri (conform IEC 60754-1)	Halogenfree (acc. to IEC 60754-1)	-	<input checked="" type="checkbox"/>
Proprietăți fizice	Physical Properties		
Densitate specifică	Specific Density	g/cm ³	2,80
Proprietăți electrice	Electrical properties		
Conductibilitate	Continuity properties		conductor conductive
Comportament la foc	Fire behaviour		
Comportament la foc conform EN 50086	Fire behaviour acc. to EN 50085		fără sistem împotriva propagării flăcării non-flame propagating
Proprietăți termice	Thermal properties		
Rezistență la temperaturi înalte	Resistance against high temperatures	°C	+120
Rezistență la temperaturi scăzute	Resistance against low temperatures	°C	-45
Coeficient de dilatare termică	Coefficient of thermal expansion	m/m/°C	2,3x10 ⁻⁵
Proprietăți mecanice	Mechanical properties		
Rezistența mecanică la temperatura specificată	Impact strength Joule at °C	J, °C	>2J, -25°C
Rezistență de compresiune	Compression strength	N/5cm	>1000
Clasificare	Classification		
Clasificare conform EN 50086	Classification acc. to EN 50085		114

Domeniile de utilizare menționate sunt doar recomandări; în orice caz trebuie avute în vedere abaterile de la reglementările și prevederile naționale.

The application areas given above represent only recommendations, deviating national or local provisions and regulations have to be observed in any case.

Canale din PVC pentru cabluri	PVC trunking systems	Unitate Unit	MIK	MAK	Starline®
Proprietățile materialelor	Material properties				
Material	Material	-	PVC-U	PVC-U	PVC-U
Fără halogenuri (conform IEC 60754-1))	Halogenfree (acc. to IEC 60754-1)	-	-	-	-
Proprietăți fizice	Physical Properties				
Densitate specifică	Specific Density	g/cm ³	1,40	1,40	1,40
Modul de elasticitate	Modulus of elasticity	N/mm ²	2.500	2.500	2.500
Întindere la rupere	Elongation at break	%	60	60	60
Permeabilitate	Waterabsorption	%	0,10	0,10	0,10
Proprietăți electrice	Electrical properties				
Rezistență dielectrică	Dielectric strength	kV/mm	25	25	25
Constantă dielectrică (E 800 Hz)	Dielectric constant (E 800Hz)	-	3,6	3,6	3,6
Comportament la foc	Fire behaviour				
Comportament la foc conform EN 50086	Fire behaviour acc. to EN 50085		fără sistem împotriva propagării flăcării		
Proprietăți termice	Thermal properties				
Rezistență la temperaturi înalte	Resistance against high temperatures	°C	+60	+60	+60
Rezistență la temperaturi scăzute	Resistance against low temperatures	°C	-5	-25	-25
Coefficient de dilatare termică	Coefficient of thermal expansion	m/m/°C	0,8x10 ⁻⁴	0,8x10 ⁻⁴	0,8x10 ⁻⁴
Proprietăți mecanice	Mechanical properties				
Rezistența mecanică la temperatura specificată	Impact strength Joule at °C	J, °C	>0,5J, -5°C	>2J, -5°C	>2J, -5°C
Rezistență de compresiune	Compression strength	N/5cm	>400	>1000	>1000
Clasificare	Classification				
Clasificare conform EN 50086	Classification acc. to EN 50085		331	211	211

Putere calorică în MJ/m

Heat of Combustion in MJ/m

(MJ/m) / 3,6 = kW/m

Dimensiune canal Trunking Size	MIK MIKA	Dimensiune canal Trunking Size	MAK	Dimensiune canal Trunking Size	Starline®
10x16	2,4	50x50	12,0	50x170	42,0
16x16	2,7	50x75	16,4		
16x25	3,2	50x100	20,0		
16x40	4,6	50x150	35,3		
25x40	4,9	75x75	20,8		
40x40	7,2	75x100	27,3		
40x60	9,2	75x150	36,1		
16x40/2	5,3	100x100	34,8		
25x40/2	6,6	100x150	42,1		
		150x150	55,9		
		150x150	67,2		

Toate valorile date au fost obținute pe mostre prin încercări în condiții standard de laborator. Aspectul produselor și specificațiile tehnice pot fi modificate fără notificare prealabilă.

All given values refer to standard test samples under standardized laboratory conditions. Design and specifications subject to change without notice.

DOZE DE DERIVAȚIE ȘI DE APARAT CUTII DE LEGĂTURĂ, RAME DE RAMIFICAȚIE



doze de derivație și de aparat din material plastic (PS și PVC dur)
Conform ÖNORM E 6508-1 și ÖVE-IM 22

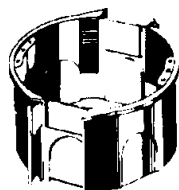


Domeniu de utilizare:

Doze de derivație și de aparat sub tencuială, precum și cutii de legătură sub tencuială și pe tencuială.

Domeniu de temperatură: -5°C ... +60°C

Cod



ASD

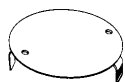
DOZĂ DE APARAT KOMBI 70

doză de aparat cu adâncime de 45 mm, și Ø 70 mm . are posibilitate de îmbinare pentru realizarea montajelor multiple de distanță standard de 71 mm, distanța pentru șuruburi de standard 60 mm.

Din material fără halogen

ASD 70

Capace



ASD/TD



ASD/RD

CAPAC, ALB

Capac pt. tencuială, alb

ASD/PD 70

Capac pt. tapet, alb PVC

ASD/TD 70

Fără halogen

ASD/TDH 70

fixare cu cleme (și cu șurub)
închidere la nivelul tencuiei

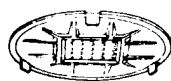
Capac cu margini, alb PVC

ASD/RD 70

Fără halogen

ASD/RDH 70

fixare cu cleme (și cu șurub)
închidere cu capac ieșit din nivelul dozei



Deckel

AZR



RAME DE DISTRIBUȚIE REKORD

cu capac la nivelul tencuiei, cu loc pentru marcaj, cu preperforație, din PVC dur.

Ø75 mm

AZR 75

Ø85 mm

AZR 85



AZR/M

SCULĂ PT. FORMAREA GĂURILOR

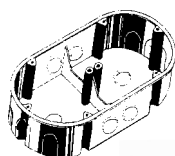
se utilizează la montarea ramelor de distribuție pentru formarea găurilor de distribuție prin gipsare, din material plastic.

pentru ramă: AZR 75

AZR/M 1

AZR 85

AZR/M 2



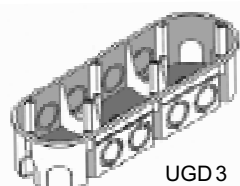
UGD 2

DOZĂ DE APARAT DUBLĂ

Pentru montarea a două aparate cu distanța standard 71 mm, distanță între șuruburi de 61mm, liber de halogen

136 x 65mm , 45mm adâncime

UGD 2



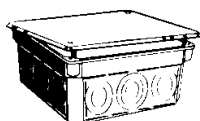
UGD 3

DOZĂ DE APARAT TRIPLĂ

Pentru montarea a trei aparate cu distanța standard 71 mm, distanță între șuruburi de 61mm, liber de halogen

210 x 65mm , 45mm adâncime

UGD 3

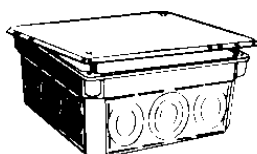


AK

CUTII DE LEGĂTURĂ

Tip AK (cu preperforații pe laturi) sub tencuială, se pot îmbina, intrările pentru tuburi se pot desprinde ușor, cu două tipuri de capac

AKH



PVC

HFT

75x75x50mm

cu capac tapet

AK 80T IEC

AKH 80T IEC

cu capac cu margini

AK 80R IEC

AKH 80R IEC

100x100x50mm

cu capac tapet

AK 100T IEC

AKH 100T IEC

cu capac cu margini

AK 100R IEC

AKH 100R IEC

150x150x70mm

cu capac tapet

AK 150T IEC

AKH 150T IEC

cu capac cu margini

AK 150R IEC

AKH 150R IEC

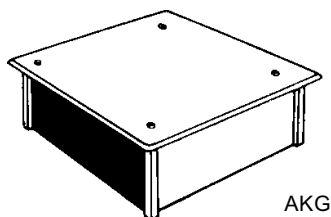
200x200x80mm

cu capac tapet

AK 200T IEC

cu capac cu margini

AK 200R IEC



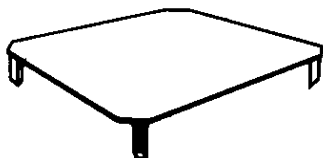
AKG

Tip AKG (cu pereți laterali închiși) pe și sub tencuială

100x100x45	cu capac cu margini	AKG 100
150x150x65	cu capac cu margini	AKG 150
200x200x70	cu capac cu margini	AKG 200

CAPAC TAPET, ALB

se montează fără șurub, cu piciorușe de fixare la nivelul tencuiei

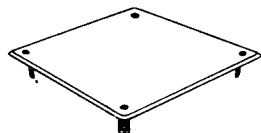


AK/TD

Pt. cutie	Capac tapet PVC	Capac HFT
AK 80T IEC și AKG 80T	AK/TD 80	AK/TDH 80
AK 100T IEC	AK/TD 100	AK/TDH 100
AK 150T IEC	AK/TD 150	AK/TDH 150
AK 200T IEC	AK/TD 200	

CAPAC CU MARGINI, ALB

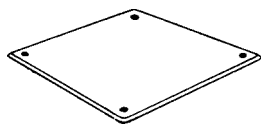
se montează cu piciorușe, capac mai înalt de nivelul dozei, fixabil și cu șurub pt. cutie:



AK/RD

Pt. cutie:	Capac PVC	Capac HFT
AK 80 R IEC	AK/RD 80	AK/RDH 80
AK 100 R IEC	AK/RD 100	AK/RDH 100
AK 150 R IEC	AK/RD 150	AK/RDH 150
AK 200 R IEC	AK/RD 200	

CAPAC CU MARGINI, ALB se montează cu șurub



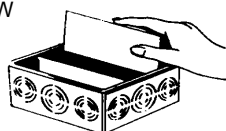
AKG/D

AKG 80 și AK 80	AK/RD 80
AKG 100	AKG/D 100
AKG 150	AKG/D 150
AKG 200	AKG/D 200
AKG 200/400	AKG/D 200/400
AKG 200/600	AKG/D 200/600
AKG 400	AKG/D 400

PEREȚI DESPĂRȚITORI IZOLANȚI

Pt. AK 100-200, la separarea circuitelor

AK/TW



AK/TW 100
AK/TW 150
AK/TW 200



AK/DS

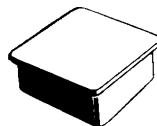
ȘURUB PT. CAPAC

autofiletant, R 2,9mm, lungime 13mm

AK/DS

autofiletant plombabil AK/PLS

CUTIE UNIVERSALĂ, gri deschis



VUK 1

pe tencuială, cu capac deplasabil
100x100x40 mm VUK 1, gri deschis

CUTIE DE LEGĂTURĂ, SERIA CUTIILOR MARI "LEGĂTURĂ INTERMEDIARĂ"

Tip AK (cu preperforații) alte mărimi la cerere

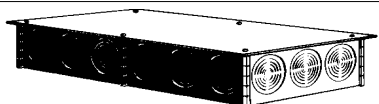
sub tencuială

cu capac cu margini

200x400x70 mm AK 200/400 IEC

200x600x70 mm AK 200/600 IEC

400x400x70 mm AK 400 IEC



AK

Tip AKG (pereți închiși) alte mărimi la cerere

pe tencuială, sau în plafon cu goluri, cu capac cu margini

200x400x70 mm AKG 200/400

200x600x70 mm AKG 200/600

400x400x70 mm AKG 400



AKG

CUTII TIP PANTZER

Cutii de legătură și de aparat din material plastic rezistent la flacără, cu izolație mare, rezistent la umezeală, grad de protecție IP 65



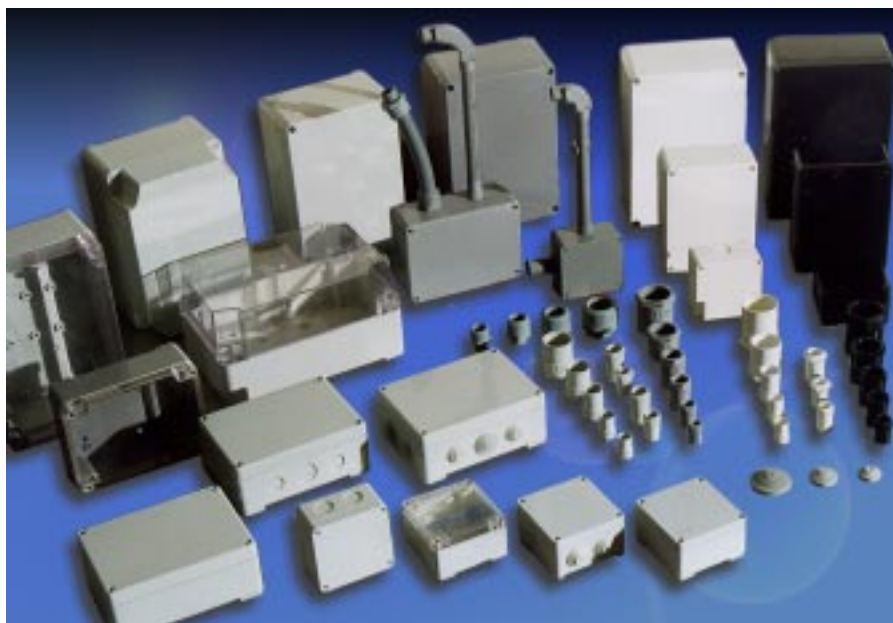
PKG PKG H

Domeniu de teperatură:

PKG: -25°C ... + 60°C
PKG H gri: -25°C ... + 105°C
PKG H negru: -45°C ... + 150°C
PKG H albr: -25°C ... + 90°C

Domeniu de utilizare

Cutii de legătură pentru tuburi și cabluri, care se pot dota și cu aparate, de mare siguranță, rezistente la jet de apă. Se pot monta pe tencuială, pe lemn și pe beton.



CUTII TIP PANTZER

Rezistente la umezeală și jet de apă, cu sau fără preperforații, cu garnituri și cuple filetate pentru racordare.

Cutiile se produc din următoarele materiale în următoarele culori:

material	tip	prezentare
PVC:	PKG	gri deschis (RAL 7035) sau gri (RAL 7037), cu preperforații sau fără
HFT:	PKG H	gri, alb sau negru (RAL 9005), fără preperforații

	preperforații:
PKG 100 IEC	6 x 25 mm pentru garnitură Ø W 1 (pentru tub 16, 20 și cablu)
PKG 200 IEC	6 x 25 mm pentru garnitură Ø W 1 4 x 32 mm pentru garnitură Ø W 2 (pentru tub 16, 20, 25 și cablu)

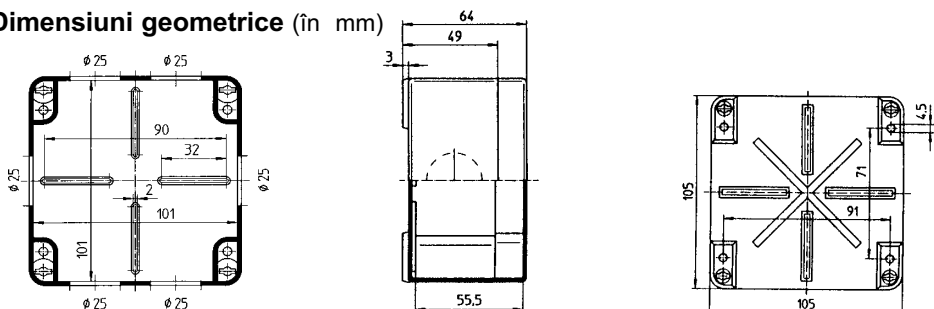
Dimensiuni geometrice (în mm)

PKG 100 PKG H 100

IP 65 105 x 105 x 64 mm

Rezistent la umezeală și la jet de apă. Cu capac cu închidere rapidă, se poate livra și cu capac transparent.

PKG cu preperforații sau fără
 PKG H fără preperforații

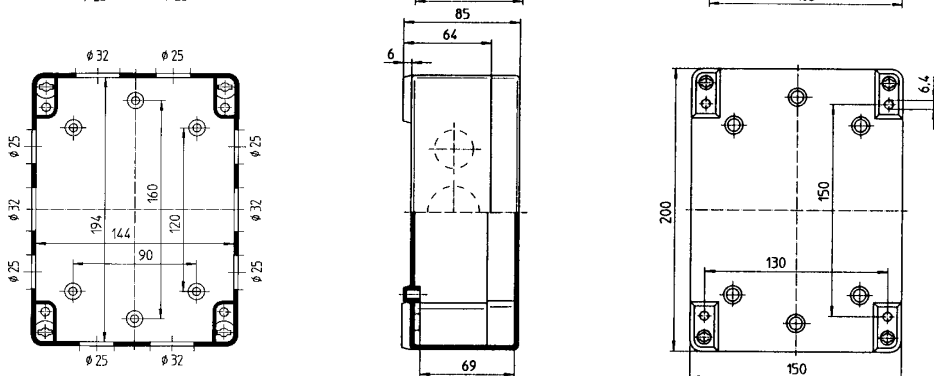


PKG 200 PKG H 200

IP 65 200 x 150 x 85 mm

Rezistent la umezeală și la jet de apă. Cu capac cu închidere rapidă, se poate livra și cu capac transparent.

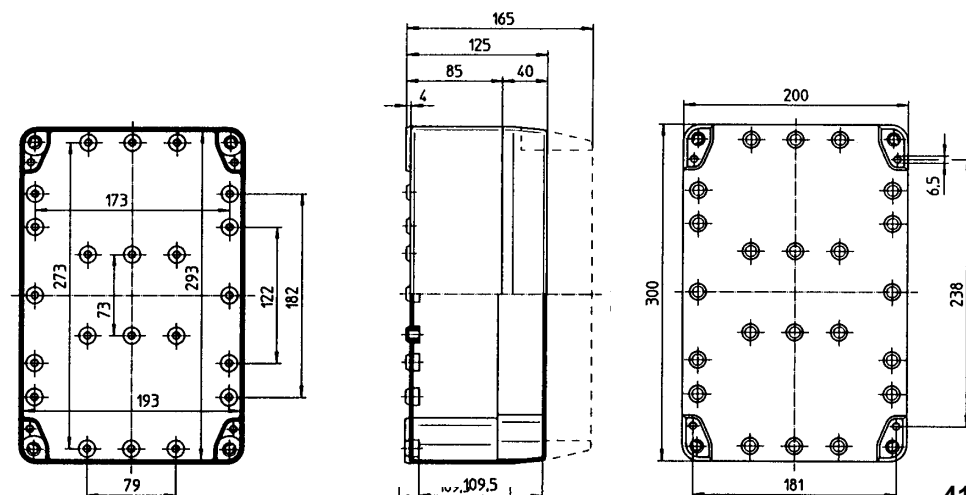
PKG cu preperforații sau fără
 PKG H fără preperforații



PKG 300 PKG H 300

IP 65 300 x 200 x 125 mm

Rezistent la umezeală și la jet de apă. Capac cu sistem MULTIKIPP (cu balama pe ambele părți), sistem de închidere rapidă, se poate livra și cu capac transparent și supraînălțat, fără preperforații.



CUTII PVC ȘI HFT TIP PANTZER

PKG-PKGH

Cutii de legătură și de aparat din material plastic rezistent la flacăără, cu izolație mare, rezistent la umezeală, grad de protecție IP65

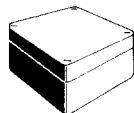
Culoare:
 PKG: gri deschis (RAL 7035), gri (RAL 7037)
 PKGH: gri(RAL 7030), alb, negru (RAL 9005)



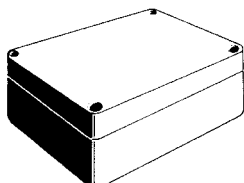
Domeniu de utilizare:
 Cutii de legătură pentru tuburi și cabluri, care se pot dota și cu aparate, de mare siguranță, rezistente la jet de apă. Se pot monta pe tencuială, pe lemn și pe beton.

PVC Cod

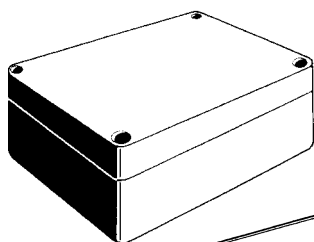
fără halogen Cod



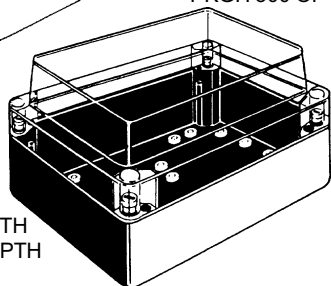
PKG 100 OP
 PKGH 100 OP



PKG 200 OP
 PKGH 200 OP



PKG 300 OP
 PKGH 300 OP



PKG 300 OPTH
 PKGH 300 OPTH
 cu capac transparent, supraînălțat



Capacul se poate rabata în orice direcție.

CUTII UNIVOLT TIP PANTZER 100 □ IP 65

105x105x64 mm

Cu pereți netezi (fără preperforații pentru intrări)

PKG 100 OP gri deschis/gri PKGH 100 OP gri/alb/negru
 6 buc de preperforații de Ø 25 mm, pentru garnitură tip IEC / W1 și cuple, adaptoare filetate,

PKG 100 gri deschis/gri

cu 6 garnituri W1 montate pentru tuburi Ø 9 - 16 mm și cabluri Ø 10 - 22 mm

PKG 100 IEC MW gri deschis/gri

CUTII UNIVOLT TIP PANTZER 200 □ IP 65

200x150x85 mm

Cu pereți netezi (fără preperforații pentru intrări)

PKG 200 OP gri deschis/gri PKGH 200 OP gri/alb/negru

10 buc de preperforații de Ø 25 și Ø 32 mm pentru garnituri de cauciuc W1 și W2 și cuple adaptoare filetate

PKG 200 gri deschis/gri

cu 10 buc de garnituri W1 și W2 montate pentru tuburi Ø 16 - 25 mm și pentru cabluri de Ø 40 mm

PKG 200 IEC MW gri deschis/gri

CUTII UNIVOLT TIP PANTZER 300 □ IP 65

300x200x125 mm

Cu pereți netezi (fără preperforații pentru intrări) se poate comanda cu 4 tipuri de capace diferite. Toate cele 4 tipuri au sistemul de închidere MULTIKIPP, care asigură pe lângă deschiderea rapidă a cutiei posibilitatea rabatării capacului în orice direcție.

cu capac standard

PKG 300 OP gri deschis/gri PKGH 300 OP gri/alb/negru

cu capac transparent

PKG 300 OPT gri deschis/gri PKGH 300 OPT gri/alb/negru

cu capac supraînălțat standard

PKG 300 OPH gri deschis/gri PKGH 300 OPH gri/alb/negru

cu capac supraînălțat transparent

PKG 300 OPTH gri deschis/gri PKGH 300 OPTH gri/alb/negru

GARNITURI CAUCIUC PENTRU INTRARE

Pentru introducerea tuburilor și a cablurilor în cutiile tip PKG și PKGH pentru tuburi de 16 - 20 mm (gaură de Ø 25) sau cablu cu max. Ø 22 mm

W 1 IEC gri deschis/gri W 1 H IEC gri/alb/negru

pentru tuburi de 16 - 25 mm (gaură de Ø 32) sau pentru cabluri de max. Ø 28 mm

W 2 IEC gri deschis/gri W 2 H IEC gri/alb/negru

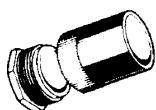
pentru tuburi de 16 - 40 mm (gaură de Ø 50) sau pentru cabluri de max. Ø 40 mm

W 3 IEC gri deschis/gri W 3 H IEC gri/alb/negru



W1 IEC W2 IEC W3 IEC

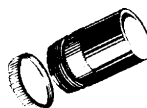
ELEMENT DE CUPLARE



AFT/MBS
 HFAFT/MBS

- | | |
|------------|--------------|
| AFT/MBS 16 | HFAFT/MBS 16 |
| AFT/MBS 20 | HFAFT/MBS 20 |
| AFT/MBS 25 | HFAFT/MBS 25 |
| AFT/MBS 32 | HFAFT/MBS 32 |
| AFT/MBS 40 | HFAFT/MBS 40 |
| AFT/MBS 50 | HFAFT/MBS 50 |
| AFT/MBS 63 | HFAFT/MBS 63 |

ADAPTOR DE CUPLARE



AMT/LR, AMT/LN
 HFAMT/LR, HFAMT/LN

cu inel filetat

- | | |
|-----------|-------------|
| AMT/LR 20 | HFAMT/LR 20 |
| AMT/LR 25 | HFAMT/LR 25 |

cu piuliță hexagonală

- | | |
|-----------|-------------|
| AMT/LN 20 | HFAMT/LN 20 |
| AMT/LN 25 | HFAMT/LN 25 |